


# 臺中榮民總醫院 新門診大樓興建工程 專案計畫執行進度

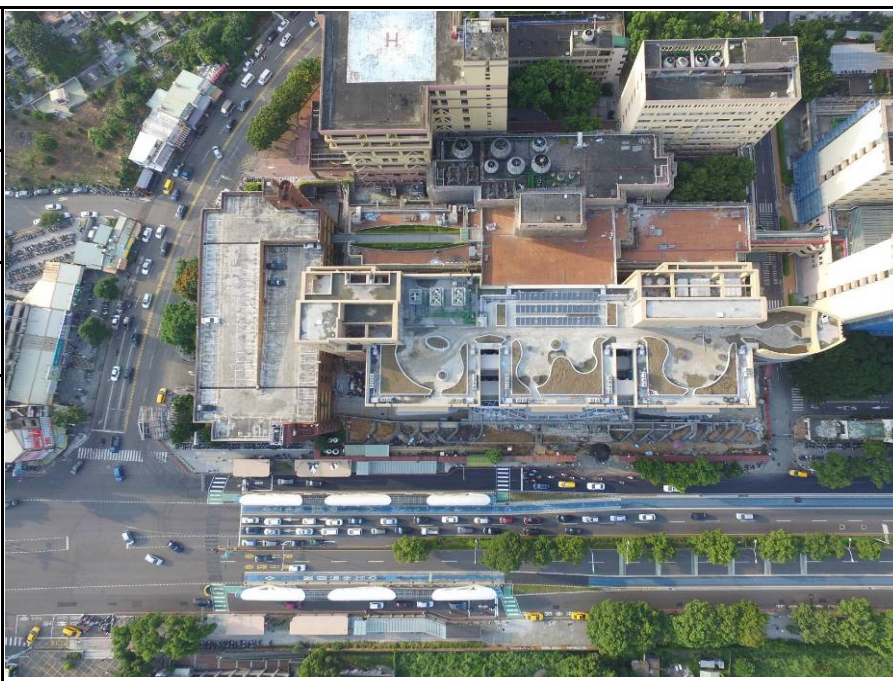
資料截止日期：105 年 9 月 20 日

1. 建築規模：地下三層、地上八層 RC 構造
2. 工程總價：9 億 6,685 萬元
3. 施工期程：103 年 02 月 09 日至 105 年 11 月 16 日。
4. 工程進度：預定:97.09%、實際:97.11%、+0.02%。
5. 施工項目：
  - (1). 建築結構工程：主體結構已施作完成，目前持續施作基地周圍排水溝、道路及景觀工程。
  - (2). 外牆裝修工程：施作外牆、帷幕牆清潔及主入口鋼構雨遮安裝。
  - (3). 室內裝修工程：
    1. 施作天花板工程。
    2. 施作地坪工程。
  - (4). 水電空調工程：
    1. 施作天花板機電、空調、消防設備安裝。
    2. 施作診間衛生設備安裝。
    3. 施作 B3F 污廢水泵安裝。
    4. 施作 RF 太陽能、熱泵、儲熱水槽設備安裝。

## 6. 施工照片：

拍照日期	105/8/26	
工程項目	建築結構工程	
拍照說明	現況東南向空拍照片	
備註		

拍照日期	105/8/26
工程項目	建築結構工程
拍照說明	現況配置空拍照片
備註	



拍照日期	105/8/27
工程項目	機電給排水設備工程
拍照說明	RF 太陽能集熱板安裝
備註	

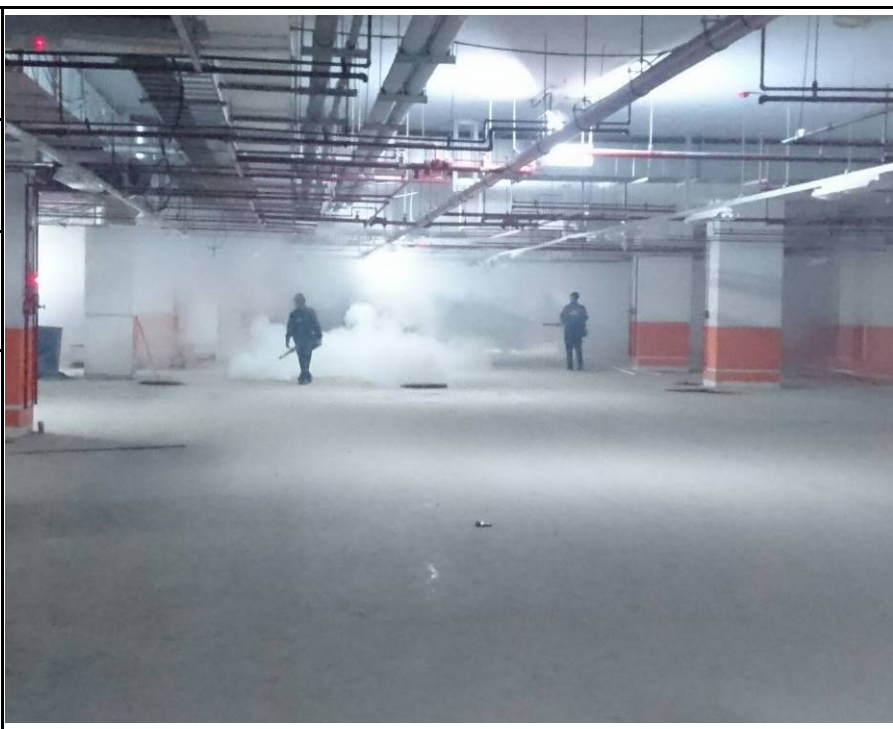


拍照日期	105/8/26
工程項目	建築結構工程
拍照說明	現況北向空拍照片
備註	





拍照日期	105/8/18
工程項目	勞安環境管理
拍照說明	工區環境消毒
備註	



拍照日期	105/8/31
工程項目	三級品管機制
拍照說明	退輔會實地輔導參選金質獎
備註	



拍照日期	105/8/18
工程項目	機電消防工程
拍照說明	4F 走廊天花板感知器安裝
備註	



拍照日期	105/8/24
工程項目	機電給排水設備工程
拍照說明	1F 無障礙廁所衛生器具安裝
備註	



拍照日期	105/8/21
工程項目	室內裝修工程
拍照說明	5F 走道自平泥施作
備註	

